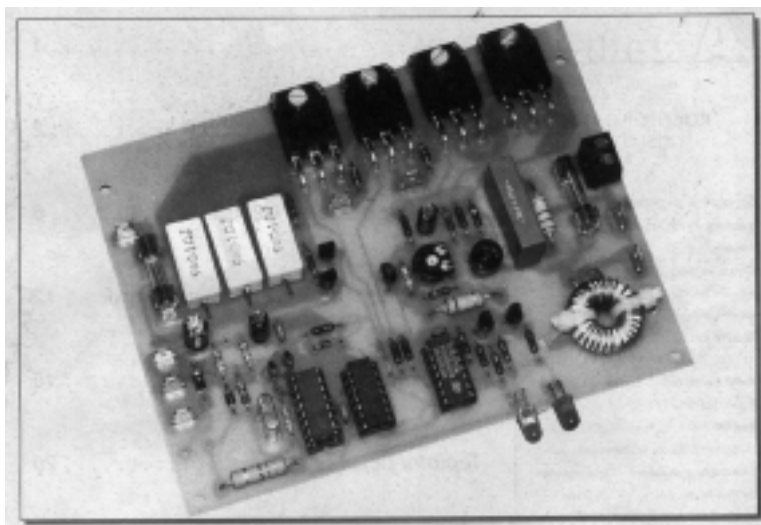


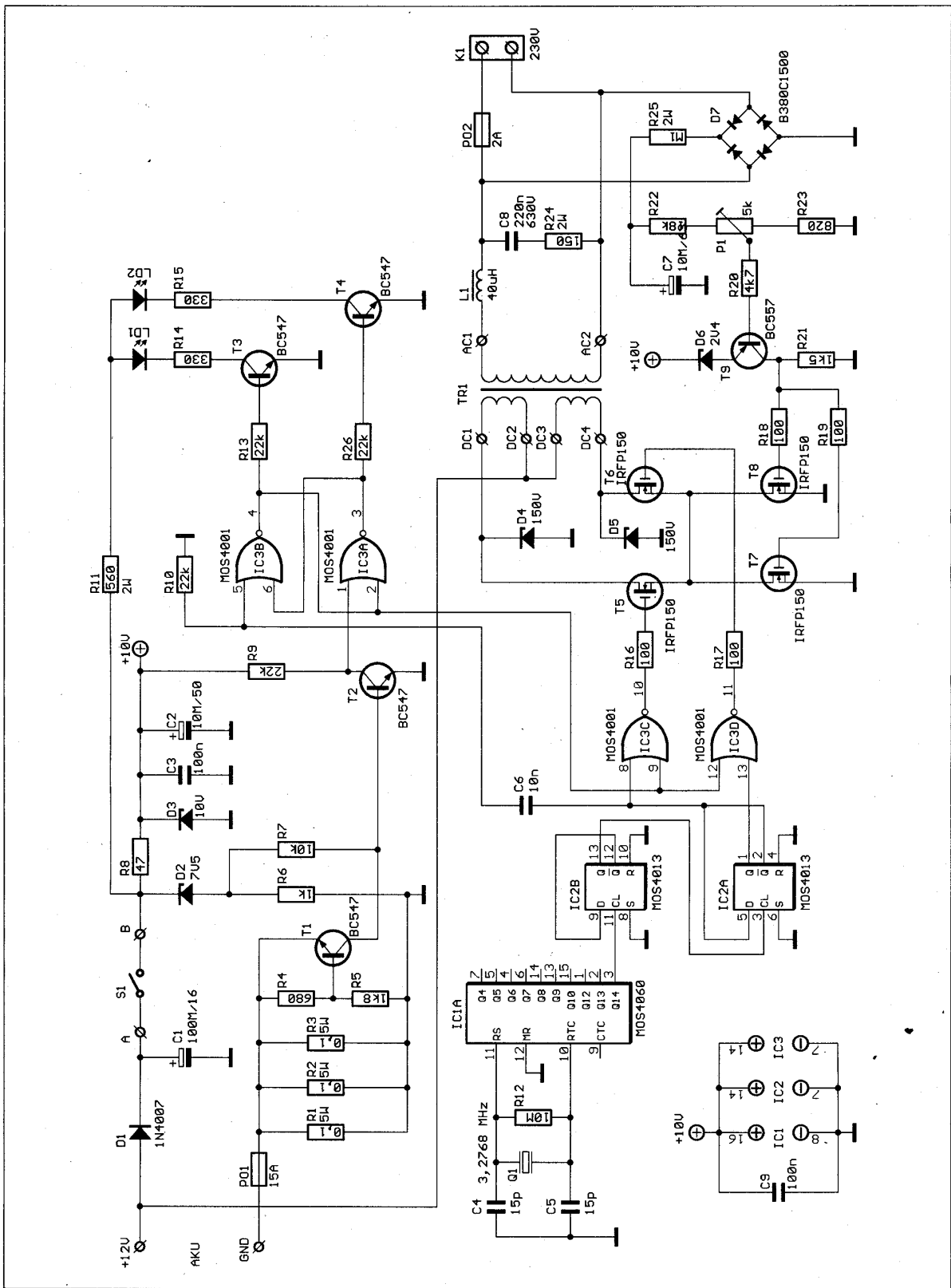
12V/230V 160W-os átalakító



A T5-T8-at izolálva hűtőbordához rögzíteni. A trafó mezei 2x9V -> 230VAC, 160-200VA, legjobb, ha toroid. A 12V betáplálás és a trafóra a kimenet faston konnektorokkal. A PCB-n a terhelt részeket megerősíteni rácinezett rézdróttal 1,5mm². A beültetés után az élesztés trafó nélkül, regulált táppal - 8,5V alatt. a piros led világít, utána trafóval - a P1-el bealítani 230VAC. 160VA-hoz úgy 15A kell!

R25	100k/2W
R1,R2,R3	0,1/5W
R5	1k8
R6	1k
R21	1k5
R20	4k7
R7	10k
R12	10M
R22	18k
R9,R10,R13,R26	22k
R8	47k
R16,R17,R18,R19	100R
R24	150R/2W
R14,R15	330R
R11	560R/2W
R4	680R
R23	820R
C1	100u/16V
C3,C9	100n
C2	10u/50V
C7	10u/63V
C6	10n
C4,C5	15p
C8	220n/250VAC

D6	ZD 2V4
D2	ZD 7V5
D3	ZD 10V
D4,D5	ZD 150V
D1	1N4007
D7	B380C1500
IC1	MOS4060
IC2	MOS4013
IC3	MOS4001
LD1	LED 5mm R
LD2	LED 5mm G
T1,T2,T3,T4	BC547
T9	BC557
T5-T8	IRFP150
K1	ARK2
L1	40uH/3A
P1	5k/PT10L
PO1	15A
PO2	2A
Q1	3,2768



Obr. 1. Schéma zapojení měniče

